

# 5100 Lavadora/Procesadora Giratoria



Serie 5100

Configuración para aplicaciones de enjuague o lavado. Observe la barra de rociado central opcional.

La inigualable versatilidad de la lavadora/procesadora giratoria de Vanmark proporcionará una solución simple a muchas aplicaciones difíciles de procesamiento. El diseño exclusivo de tambor con paneles y las características opcionales le dan a esta máquina la flexibilidad de realizar muchas funciones diferentes. Los cuatro paneles de acero inoxidable se conectan al tambor. Opciones a elegir: con varillas, malla de alambre, o metal perforado, dependiendo de los requisitos.

**SEPARE:** Elimine trozos, cáscaras y restos del producto o del agua reciclada.

**MIDA O SELECCIONE:** Seleccione automáticamente el producto por tamaño usando los paneles de metal perforados.

**LAVE, ENJUAGUE, TRATE O RECUBRA:** Use el tanque de inmersión con la rastra interna opcional para ayudar a mover el producto hacia la descarga y controlar el tiempo de retención. La barra de rociado central (opcional) enjuaga el producto.

El modelo 5100 se puede configurar para enjuagar y drenar el producto en forma continua o para procesarlo a través del tanque de inmersión. A medida que el producto ingresa al tambor giratorio desde la deslizadora de entrada, es volteado suavemente para exponer todas las superficies. Si se usa un tanque de inmersión, el tambor giratorio crea turbulencia para ayudar a asegurar un contacto total con el líquido o para separar el material no deseado.

Una barra de rociado central (opcional) es eficaz para aplicaciones simples de enjuague, lavado o recubrimiento. Un inversor (opcional) proporciona inicios suaves bajo carga y permite ajustar fácilmente la rotación del tambor para adecuarla a las condiciones del proceso.

La construcción totalmente de acero inoxidable y las superficies redondeadas reducen los lugares difíciles de limpiar donde se pueden acumular desechos insalubres. La barra de rociado integrada limpia el tambor y el tanque.

Para obtener más información sobre el equipo Vanmark, visite [www.vanmarkequipment.com](http://www.vanmarkequipment.com). Nuestros especialistas en ventas le ayudarán a definir la mejor configuración para su aplicación.

## Características

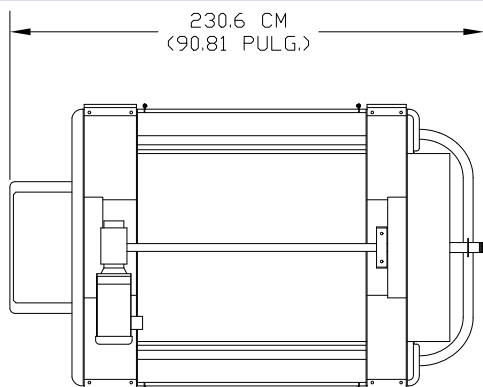


La vista muestra paneles perforados y con varillas además de la rastra opcional.

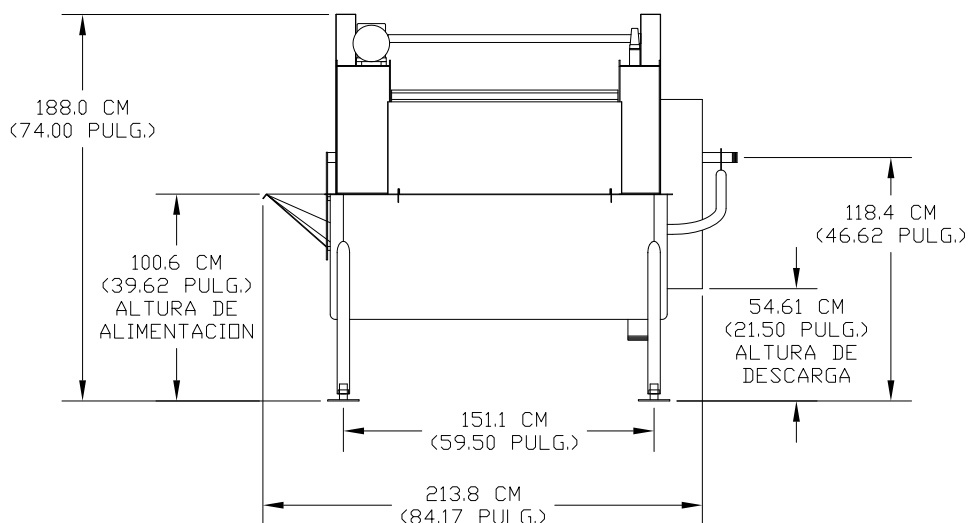


Configuración de tanque de inmersión. Se muestra con el montaje deslizante opcional.

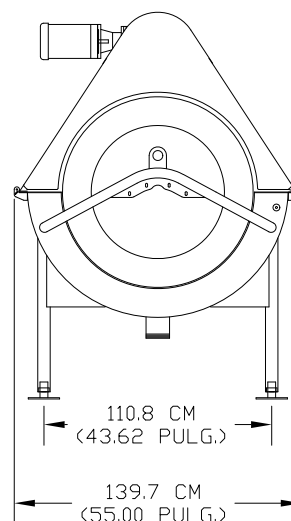
## Esquemas de dimensiones



VISTA SUPERIOR



VISTA LATERAL



VISTA DEL EXTREMO DE DESCARGA

### Opciones

- Opciones de panel de tambor de acero inoxidable
  - Con varillas (seleccione diámetros y separación de varillas)
  - Con malla de alambre (seleccione abertura y tamaño del alambre)
  - Metal perforado (seleccione tamaño, forma y separación de los orificios)
- Barra de rociado central
- Rastra interna
- Configuración de tanque de inmersión
- Montaje deslizante

### Especificaciones

- Motor.....230/460 V, 60 Hz, 3 fases, .75 hp
- Agua.....40 psi (7 gpm) - 10 psi (3.5 gpm)
- Velocidad del tambor.....3-12 rpm
- Dimensiones.....137.2 cm (54 pulg.) de ancho x 228.6 cm (90 pulg.) de largo x 193.0 cm (76 pulg.) de altura (aprox.)
- Peso.....408 kg (900 lb. aprox.)

3.11

**Oficina Corporativa**  
 300 Industrial Parkway  
 Creston, Iowa 50801  
 USA  
 US Tel: 740-201-0004  
 US Fax: 641-782-9209  
 e-mail: sales@vanmarkequipment.com



**Peladoras, fregadora,  
 lavadoras y más**

www.vanmarkequipment.com

Convirtiendo  
 productos en  
 ganancias...  
 durante más  
 de 50 años